

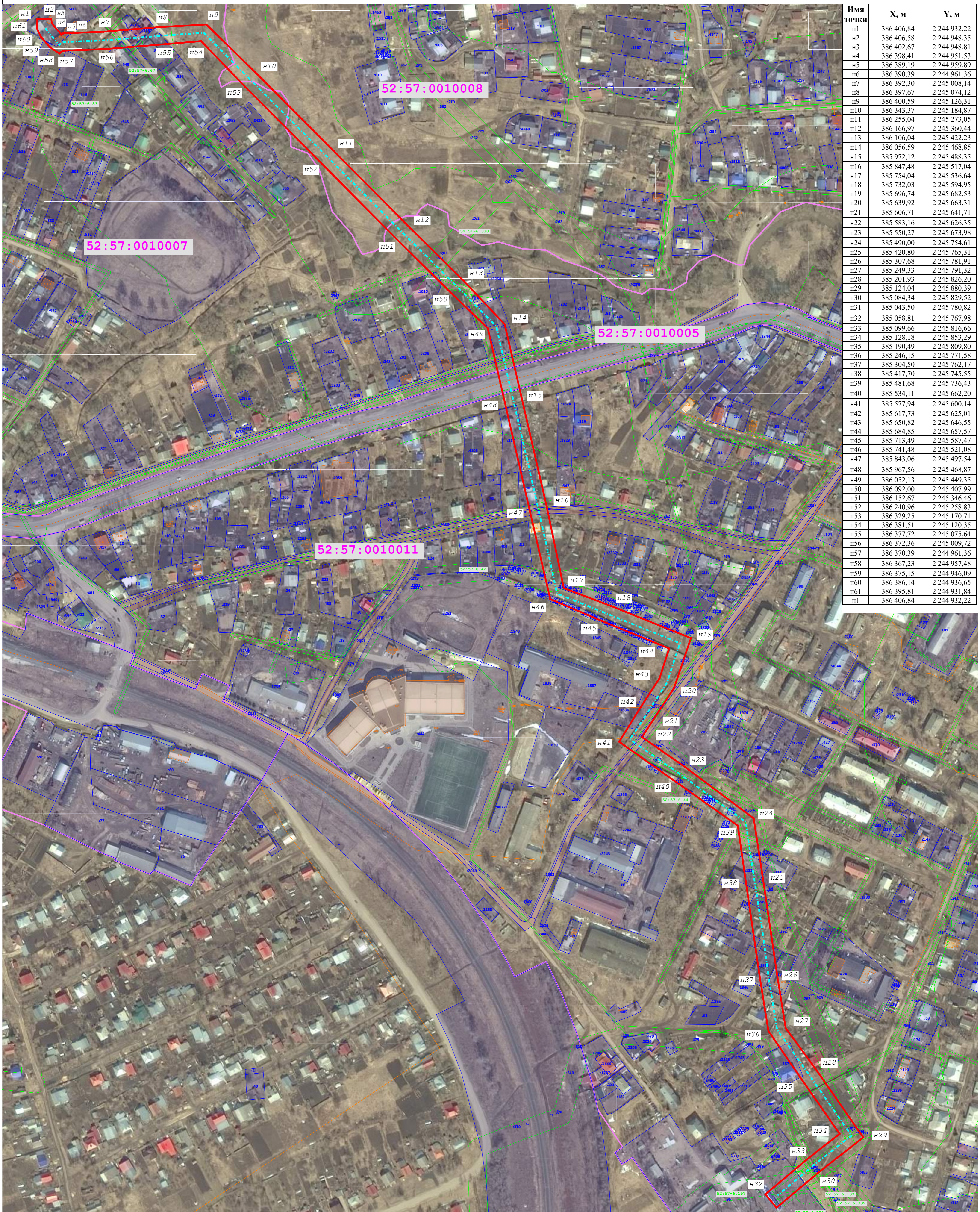
Схема расположения границ публичного сервитута на кадастровом плане территории

Утверждена

(Информационный документ об утверждении, включая наименование органа государственной власти или органа местного самоуправления, принявшего решение об утверждении схемы или подписавшим согласие о перераспределении земельных участков)

от _____ № _____

Категория земель:	Земли населенных пунктов
Система координат:	МСК 52, зона 2
Кадастровый квартал:	52:57:0010007, 52:57:0010008, 52:57:0010005, 52:57:0010011
Площадь образуемого публичного сервитута:	38 065 кв.м.



Имя точки	X, м	Y, м
n1	386 406,84	2 244 932,22
n2	386 406,58	2 244 948,35
n3	386 402,67	2 244 948,81
n4	386 398,41	2 244 951,53
n5	386 389,19	2 244 959,89
n6	386 390,39	2 244 961,36
n7	386 392,30	2 245 008,14
n8	386 397,67	2 245 074,12
n9	386 400,59	2 245 126,31
n10	386 343,37	2 245 184,87
n11	386 255,04	2 245 273,05
n12	386 166,97	2 245 360,44
n13	386 106,04	2 245 422,23
n14	386 056,59	2 245 468,85
n15	385 972,12	2 245 488,35
n16	385 847,48	2 245 517,04
n17	385 754,04	2 245 536,64
n18	385 732,03	2 245 594,95
n19	385 696,74	2 245 682,53
n20	385 639,92	2 245 663,31
n21	385 606,71	2 245 641,71
n22	385 583,16	2 245 626,35
n23	385 550,27	2 245 673,98
n24	385 490,00	2 245 754,61
n25	385 420,80	2 245 765,31
n26	385 307,68	2 245 781,91
n27	385 249,33	2 245 791,32
n28	385 201,93	2 245 826,20
n29	385 124,04	2 245 880,39
n30	385 084,34	2 245 829,52
n31	385 043,50	2 245 780,82
n32	385 058,81	2 245 767,98
n33	385 099,66	2 245 816,66
n34	385 128,18	2 245 853,29
n35	385 190,49	2 245 809,80
n36	385 246,15	2 245 771,58
n37	385 304,50	2 245 762,17
n38	385 417,70	2 245 745,55
n39	385 481,68	2 245 736,43
n40	385 534,11	2 245 662,20
n41	385 577,94	2 245 600,14
n42	385 617,73	2 245 625,01
n43	385 650,82	2 245 646,55
n44	385 684,85	2 245 657,57
n45	385 713,49	2 245 587,47
n46	385 741,48	2 245 521,08
n47	385 843,06	2 245 497,54
n48	385 967,56	2 245 468,87
n49	386 052,13	2 245 449,35
n50	386 092,00	2 245 407,99
n51	386 152,67	2 245 346,46
n52	386 240,96	2 245 258,83
n53	386 329,25	2 245 170,71
n54	386 381,51	2 245 120,35
n55	386 377,72	2 245 075,64
n56	386 372,36	2 245 009,72
n57	386 370,39	2 244 961,36
n58	386 367,23	2 244 957,48
n59	386 375,15	2 244 946,09
n60	386 386,14	2 244 936,65
n61	386 395,81	2 244 931,84
n1	386 406,84	2 244 932,22

Условные обозначения:

	- Граница публичного сервитута		- Образованная точка, сведения о которой позволяют однозначно определить ее местоположение
	- Надземная часть оси сооружения (Сооружение линии электропередач ВКЛ 10кВ г. Лукоянов фидер «ЦРП ввод 1005»), согласно Технического плана		- Подземная часть оси сооружения (Сооружение линии электропередач ВКЛ 10кВ г. Лукоянов фидер «ЦРП ввод 1005»), согласно Технического плана
	- Обозначение земельного участка, сведения о котором содержатся в ЕГРН		- Граница земельного участка, сведения о котором содержатся в ЕГРН
	- Граница ОКСа, сведения о котором содержатся в ЕГРН		- Граница кадастрового квартала
	- Граница зоны, с особыми условиями использования территории		

Заказчик	Открытое акционерное общество "Российские железные дороги" (ОАО "РЖД")		
Адрес	Российская Федерация, Нижегородская область, муниципальный округ Лукояновский, город Лукоянов, начало линии электропередач г. Лукоянов, РП 110/10 Лукоянов ул. Луговая д.8А ячейка № Л-1005, конечный пункт г. Лукоянов ЦРП ул. Железнодорожная д. 14 ячейка № 1 фидер «ввод с ф. 1005»		
Освоение	№118/ОАО-Горьк/24/1/1		
Схема подготовлена кадастровым инженером	Таранкова О.Е.		2024
Кадастровый инженер	Таранкова О.Е.		№01
Квалификационный аттестат №52-13-588 от 24.01.2013г.			